

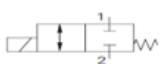
## EATON HYDRAULICS – VICKERS

### Patronventiler



Elektrisk 2/2 sätesventil,  
pilotstyrd, normalt stängd.

ARTIKEL- NUMMER	MODELL	KAVITET	FLÖDE	ARBETS- TRYCK	PRIS
Pilotstyrd sätesventil			L/min	Bar	SEK
02-181331	SV5-8-C	C-8-2	23	210	963,00
12-178640	SV15-8-C	C-8-2	37	350	963,00



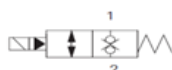
Elektrisk 2/2 direktverkande  
slidventil, normalt stängd.

ARTIKEL- NUMMER	MODELL	KAVITET	FLÖDE	ARBETS- TRYCK	PRIS
Direktverkande slidventil			L/min	Bar	SEK
02-160763	SV4-8-C	C-8-2	11	210	464,00
565537	SV4-10-C	C-10-2	23	210	543,00



Elektrisk 2/2 sätesventil,  
normalt stängd.

ARTIKEL- NUMMER	MODELL	KAVITET	FLÖDE	ARBETS- TRYCK	PRIS
Pilotstyrd sätesventil			L/min	Bar	SEK
565536	SV3-10-C	C-10-2	45	210	613,00
02-161062	SV3-12-C	C-12-2	114	210	980,00
02-175827	SV13-12-C	C-12-2	114	350	1 260,00
565538	SV1-16-C	C-16-2	132	210	1 295,00
02-175823	SV13-16-C	C-16-2	132	350	1 646,00



Elektrisk 2/2 direktverkande  
sätesventil med tvåvägsflöde,  
normalt stängd.

ARTIKEL- NUMMER	MODELL	KAVITET	FLÖDE	ARBETS- TRYCK	PRIS
Pilotstyrd sätesventil			L/min	Bar	SEK
02-177582	SBV11-8-C	C-8-2	60	350	1 140,00
02-177580	SBV11-10-C	C-10-2	76	350	1 325,00



Elektrisk 2/2 pilotstyrd  
sätesventil, normalt öppen.

ARTIKEL- NUMMER	MODELL	KAVITET	FLÖDE	ARBETS- TRYCK	PRIS
Pilotstyrd sätesventil			L/min	Bar	SEK
02-160761	SV5-8-O	C-8-2	23	210	683,00
565543	SV5-10-O	C-10-2	45	210	787,00

Adress  
**NORDÉN HYDRAULIC AB**  
Hågesta 205  
881 41 SOLLEFTEÅ

Telefon 0620-161 41  
Telefax 0620-161 91

Momsreg-nr/F-skatt 556531-8424

Bankgiro 5160-7273  
Postgiro 115 68 07-8



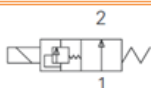
Elektrisk direktverkande tvåvägs slidventil, normalt öppen.

ARTIKEL-NUMMER	MODELL	KAVITET	FLÖDE	ARBETS-TRYCK	PRIS
Direktverkande slidventil			L/min	Bar	SEK
02-160765	SV4-8-O	C-8-2	23	210	473,00
565542	SV4-10-O	C-10-2	45	350	560,00



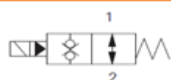
Elektrisk direktverkande tvåvägs slidventil, normalt öppen.

ARTIKEL-NUMMER	MODELL	KAVITET	FLÖDE	ARBETS-TRYCK	PRIS
Pilotstyrd slidventil			L/min	Bar	SEK
565541	SV3-10-O	C-10-2	45	210	840,00
02-161311	SV3-12-O	C-12-2	114	210	1 243,00
02-175825	SV13-12-O	C-12-2	114	350	1 487,00
565544	SV3-16-O	C-16-2	132	210	1 471,00
02-175821	SV13-16-O	C-16-2	132	350	1 925,00



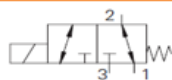
Elektrisk 2/2 pilotstyrd sätesventil, normalt öppen.

ARTIKEL-NUMMER	MODELL	KAVITET	FLÖDE	ARBETS-TRYCK	PRIS
Elektrisk tryckbegränsningsventil			L/min	Bar	SEK
02-199856	SRV4-12	C-12-2	114	250	3 939,00



Elektrisk tvåvägs 2/2 pilotstyrd sätesventil, normalt öppen.

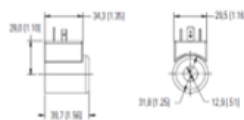
ARTIKEL-NUMMER	MODELL	KAVITET	FLÖDE	ARBETS-TRYCK	PRIS
Pilotstyrd sätesventil			L/min	Bar	SEK
02-177581	SBV11-8-O	C-8-2	60	350	1 278,00
02-177579	SBV11-10-O	C-10-2	76	350	1 441,00



Elektrisk 3/2 direktverkande slidventil.

ARTIKEL-NUMMER	MODELL	KAVITET	FLÖDE	ARBETS-TRYCK	PRIS
Slidventil			L/min	Bar	SEK
02-160767	SV4-8-3	C-8-3	13	210	580,00
566307	SV4-10-3	C-10-3	26	210	719,00

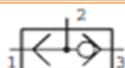
## Spolar



Stålinskapslade spolar skyddade mot miljö- och fysisk påverkan. Spolarna är noggrant testade att klara damm och högtrycksjetstrålar.

ARTIKEL-NUMMER	MODELL	STORLEK	VOLT	KONTAKT	PRIS
<b>El-spolar</b>					<b>SEK</b>
300AA00001A	MCSC-S	8 (210bar)	12DC	ISO 4400 DIN 43650	280,00
300AA00002A	MCSC-S	8 (210bar)	24DC	ISO 4400 DIN 43650	293,00
300AA000121A	MCSC-H	10,12,16,20 (350bar)	12DC	ISO 4000 DIN 43650	420,00
300AA000122A	MCSC-H	10,12,16,20 (350bar)	24DC	ISO 4400 DIN 43650	404,00
300AA00081A	MCSC-J	10,12,16,20 (210bar)	12DC	ISO 4400 DIN 43650	350,00
300AA00082A	MCSC-J	10,12,16,20 (210bar)	24DC	ISO440 DIN 43650	367,00

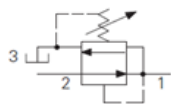
## Riktningventiler



Direktverkande växelventil.

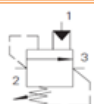
ARTIKEL-NUMMER	MODELL	KAVITET	FLÖDE	ARBETS-TRYCK	PRIS
<b>Växelventil</b>			<b>L/min</b>	<b>Bar</b>	<b>SEK</b>
02-171239	DSV2-8	C-8-3	23	240	317,00

## Tryckventiler



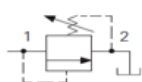
Pilotstyrd tryckreducerande slidventil.

ARTIKEL-NUMMER	MODELL	KAVITET	FLÖDE	ARBETS-TRYCK	PRIS
<b>Pilotstyrd tryckreduceringsventil</b>			<b>L/min</b>	<b>Bar</b>	<b>SEK</b>
566341	PRV2-10	C-10-3	38	240(17-240)	911,00



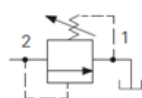
2/2 pilotstyrd avlastningsventil, normalt stängd.

ARTIKEL-NUMMER	MODELL	KAVITET	FLÖDE	ARBETS-TRYCK	PRIS
<b>Pilotstyrd avlastningsventil</b>			<b>L/min</b>	<b>Bar</b>	<b>SEK</b>
566654	PUV3-10	C-10-3	4	210(100-210)	1 665,00



Direktverkande och tryckbegränsande sätesventil.

ARTIKEL-NUMMER	MODELL	KAVITET	FLÖDE	ARBETS-TRYCK	PRIS
Direktverkande sätesventil			L/min	Bar	SEK
02-177337	RV1-8	C-8-2	15	350(20-250)	753,00
565562	RV1-10	C-10-2	30	210(17-124)	560,00
565563	RV1-10	C-10-2	30	210(34-210)	560,00
02-199362	RV1-10	C-10-2	30	210(210-250)	580,00



Direktverkande och tryckbegränsande sätesventil, differentierad area.

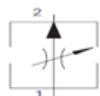
ARTIKEL-NUMMER	MODELL	KAVITET	FLÖDE	ARBETS-TRYCK	PRIS
Direktverkande sätesventil			L/min	Bar	SEK
566015	RV8-10	C-10-2	76	350(17-175)	736,00
565577	RV8-10	C-10-2	76	350(38-350)	736,00

## Flödesventiler



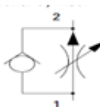
Ej tryckkompenserad och justerbar flödesbegränsande nålventil med fritt backflöde.

ARTIKEL-NUMMER	MODELL	KAVITET	FLÖDE	ARBETS-TRYCK	PRIS
Nålventil			L/min	Bar	SEK
02-113007	FCV7-10	C-10-4	0-45	210	596,00



Justerbar tryckkompenserad flödesreglerventil.

ARTIKEL-NUMMER	MODELL	KAVITET	FLÖDE	ARBETS-TRYCK	PRIS
2-vägs justerbar flödesregulator			L/min	Bar	SEK
02-169298	FR2-10	C-10-2	0-38	210	727,00



Tvåvägs fullt justerbar och tryckkompenserad flödesregulator med fritt backflöde.

ARTIKEL-NUMMER	MODELL	KAVITET	FLÖDE	ARBETS-TRYCK	PRIS
Tryckkompenserad flödesregulator			L/min	Bar	SEK
02-182075	FAR1-10	C-10-2	1-38	350	1 400,00

## Kontrollventiler



Direktverkande backventil av sättesmodell.

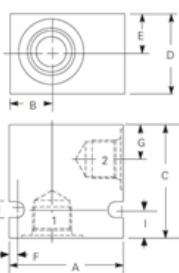
ARTIKEL-NUMMER	MODELL	KAVITET	FLÖDE	ARBETS-TRYCK	PRIS
Direktverkande backventil			L/min	Bar	SEK
565845	CV3-10	C-10-2	76	210	300,00



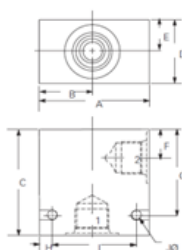
Inbyggd lashållningsventil i linje med dubbel pilotstyrning.

ARTIKEL-NUMMER	MODELL	PORT	FLÖDE	ARBETS-TRYCK	PRIS
Direktverkande lashållningsventil (4:1 manifold assembly)			L/min	Bar	SEK
02-171121	DPC1-10	3/8" BSPP	45	210	1 225,00

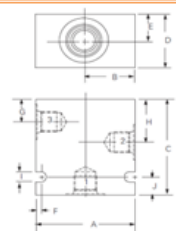
## Ventilhus



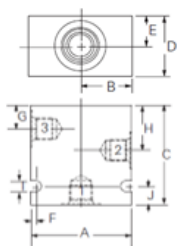
ARTIKEL-NUMMER	MODELL	PORT	VIKT	PRIS
Aluminium, NFPA graderad			Kg	SEK
02-160728	C-8-2	3/8"BSPP	0,2	244,00
876703	C-10-2	3/8"BSPP	0,4	525,00
02-161117	C-12-2	3/4"BSPP	0,8	613,00
876718	C-16-2	3/4"BSPP	1,2	893,00



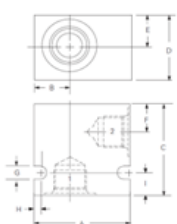
ARTIKEL-NUMMER	MODELL	PORT	VIKT	PRIS
Stål, NFPA graderad			Kg	SEK
02-172062	C-12-2	1/2"BSPP	1,9	1 201,00
02-175107	C-16-2	3/4"BSPP	2,2	1 417,00



ARTIKEL-NUMMER	MODELL	PORT	VIKT	PRIS
Aluminium, "light duty"			Kg	SEK
02-173358	C-10-3	3/8"BSPP	0,3	456,00
02-175465	C-16-3	3/4"BSPP	1	890,00

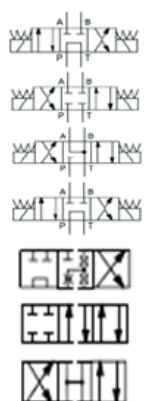


ARTIKEL-NUMMER	MODELL	PORT	VIKT	PRIS
Aluminium, NFPA graderad			Kg	SEK
02-160739	C-8-3	1/4"BSPP	0,4	597,00
02-160740	C-8-3	3/8"BSPP	0,4	556,00
876714	C-10-3	3/8"BSPP	0,7	597,00

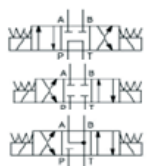


ARTIKEL-NUMMER	MODELL	PORT	VIKT	PRIS
Aluminium, "light duty"			Kg	SEK
02-175462	C-10-2	3/8"BSPP	0,1	303,00

## Riktningventiler - NG6 & NG10



ARTIKEL-NUMMER	MODELL	FLÖDE	RESSURE	PRIS
NG6 ventiler		L/min	Bar	SEK
02-145162	DG4V38CVMUH761	83	350(210)	2 764,00
529760	DG4V32CMUH760	83	350(210)	2 556,00
565465	DG4V36CMUH760	83	350(210)	2 556,00
529764	DG4V32NMUH760	83	350(210)	2 764,00
02-359259	DG4V38BHVMUH761	83	350(210)	2 400,00
870364	DG4V324AMUH760	83	350(210)	2 175,00
869575	DG4V30AMUH760	83	350(210)	2 052,00



ARTIKEL-NUMMER	MODELL	FLÖDE	RESSURE	PRIS
NG10 ventiler		L/min	Bar	SEK
616788	DG4V50CJMUH620	120	315(120)	4 328,00
616776	DG4V52CJMUH620	120	315(120)	4 328,00
616780	DG4V56CJMUH620	120	315(120)	4 328,00

## Sandwich ventiler

	ARTIKEL- NUMMER	MODELL	FLÖDE	PRESSURE	PRIS
			L/min	Bar	SEK
	869641	DGMC3PTGW41	60	315	2 018,00
	871702	DGMC23ATGW41	60	315	3 355,00
	870256	DGMC3BAGW41	60	315	2 018,00
	871708	DGMC23BAGW41	60	315	3 356,00
	02-332350	DGMPC3DABMDBAM41	60	315	3 790,00
	02-332349	DGMPC3DABM41	60	315	2 715,00
	02-358923	DGMPC3DBAM41	60	315	2 740,00
	694414	DGMFN3XA2WB2W41	60	315	1 600,00
	694412	DGMFN3YA2WB2W41	60	315	1 600,00
	02-350947	DGMR3A1FWAB1FWA50	60	315	3 223,00
	02-350946	DGMR3A1FWA50	60	315	2 380,00

## Spolar - NG6 & NG10

ARTIKEL- NUMMER	MODELL	VOLT	KONTAKT	PRIS
			SEK	
02-123938	NG6 COIL 12VDC	12V DC		918,00
02-124441	NG6 COIL 220VDC	220V DC		1 150,00
02-331820	NG6 COIL 230VAC	230V AC		774,00
507848	NG6 COIL 24VDC	24V DC		774,00
617470	NG10 COIL 12VDC	12V DC		1 133,00
617471	NG10 COIL 24VDC	24V DC		1 133,00
617500	NG10 COIL 230VAC	230V AC		1 133,00
998229	NG10 COIL 220VDC	220V DC		1 025,00

\*Alla priser exklusive moms

Adress <b>NORDÉN HYDRAULIC AB</b> Hågesta 205 881 41 SOLLEFTEÅ	Telefon 0620-161 41	Telefax 0620-161 91	Momsreg-nr/F-skatt 556531-8424	Bankgiro 5160-7273 Postgiro 115 68 07-8
-------------------------------------------------------------------------	------------------------	------------------------	-----------------------------------	--------------------------------------------------